

Bahnspezifische Open-Source- Kollaborationen.

Mahalia Stephan, Product Owner Digitalisierung, SBB
Bern, 23. November 2022



Mit Open-Source-Kollaborationen profitieren Bahnunternehmungen gegenseitig von branchenspezifischen Entwicklungen.



Interoperabilität.



Shared Innovation.



Delivery Model.



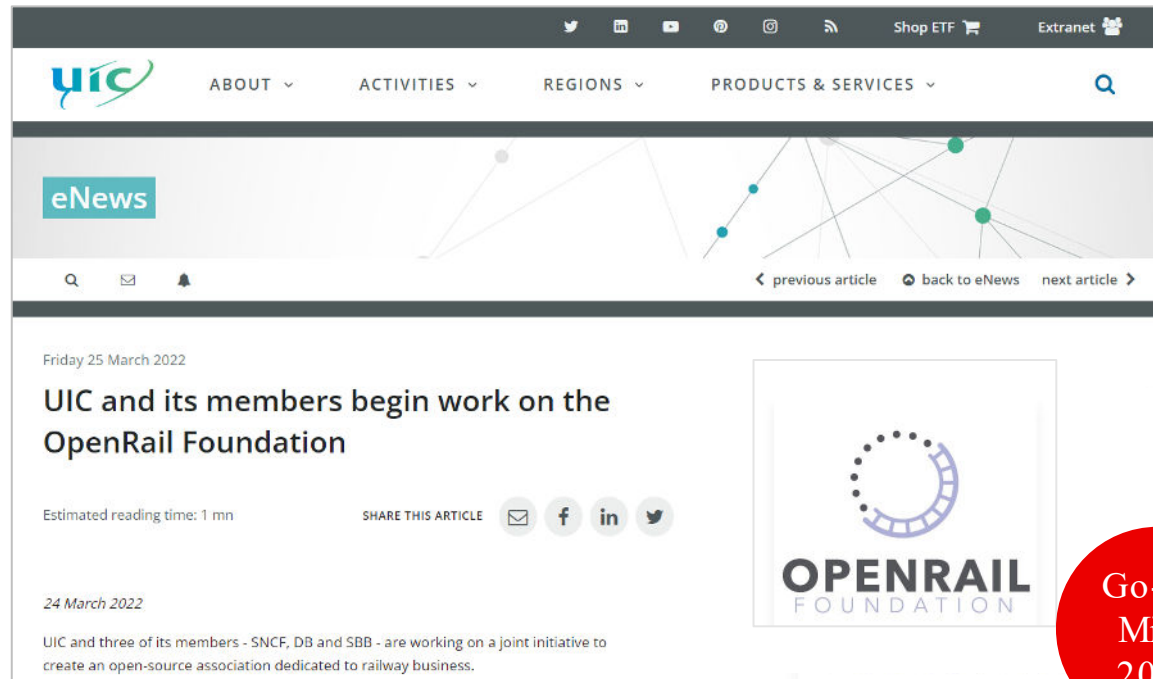
Vendor-Lockin entgegenwirken.



Arbeitgeberattraktivität.



Mit der OpenRail Foundation schaffen die DB, SBB, SNCF und UIC den Rahmen für die Zusammenarbeit auf Basis von Open-Source-Prinzipien.



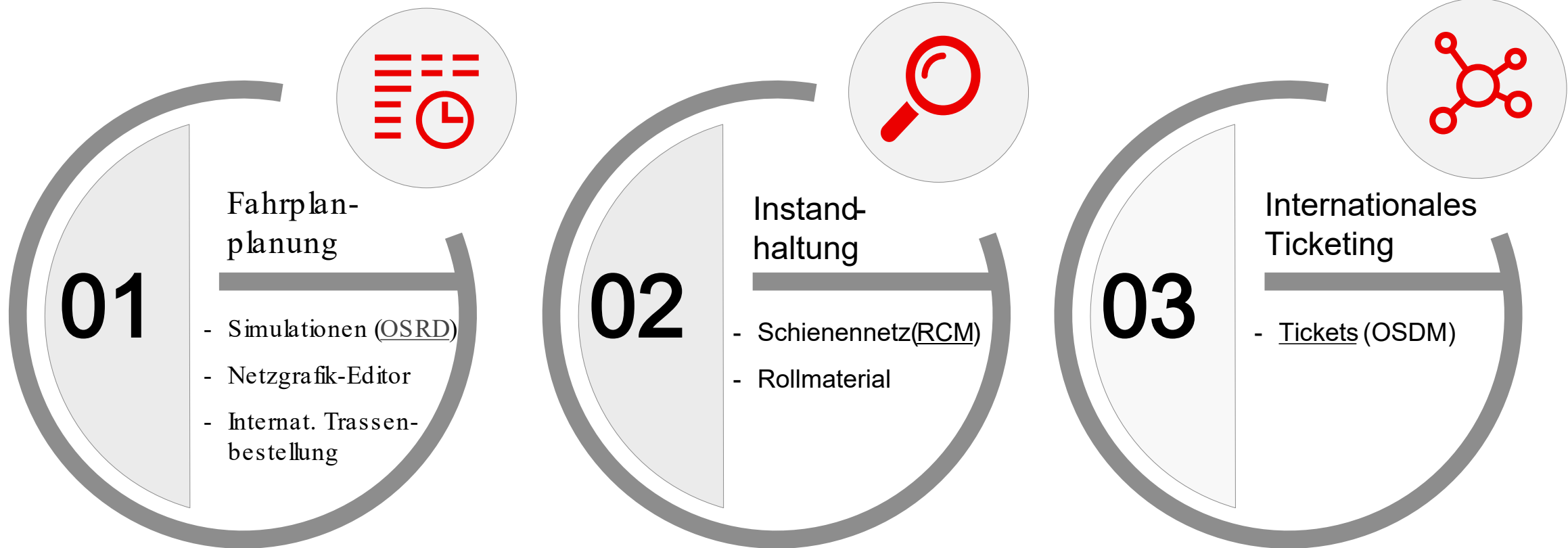
Potenzial

SBB 
Netzgrafik-Editor

OpenRail 

SNCF 
OSRD

Open-Source-Potenziale für branchenspezifische Lösungen entfalten.



OSRD: Open Source Railway Designer (SNCF).

Simulationen der langfristigen Angebotsplanung offen und transparent weiterentwickeln.

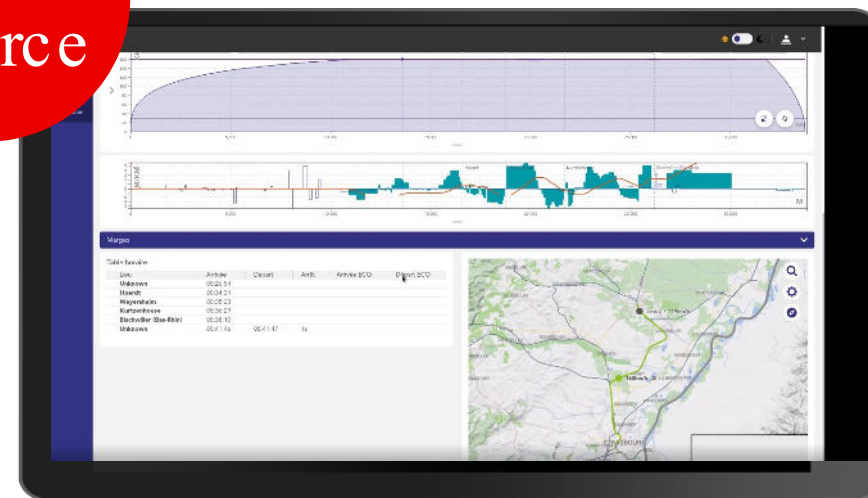


Gründe für den Open-Source-Entscheid:

- Shared Innovation
- Unabhängigkeit
- Public Money Public Code

Open
Source

Team
25-30 MA



A close-up photograph of a person's hand holding a bright orange reusable coffee cup with a matching lid. The cup is resting on a grey train table next to a window. The person's profile is visible on the left side of the frame, looking out the window. The background shows a blurred view of a city or landscape through the window. The word "Merci." is overlaid in white text across the center of the image.

Merci.